



**Fassaden.
Zeigen Sie Profil.**



Schindler & Scheibling
Planen und Bauen. Natürlich mit Holz.

FASSADEN

DIE INNEREN WERTE ZÄHLEN. AM HAUS AUCH DIE ÄUSSEREN!

Die Fassade ist das Kleid des Hauses. Sie ist ein Spiegel dessen, was Bauherr und Architekt zum Ausdruck bringen wollen – manchmal aber auch dessen, was durch äussere Einflüsse möglich oder nötig ist. Im Kleiderschrank der Möglichkeiten bietet sich eine grosse Auswahl: Fassaden können mit Metall, Eternit, Glas oder synthetischen Materialien verkleidet werden. Besonders ausdrucksstark und vielfältig sind natürlich Holzverkleidungen. Fassadenverkleidungen aus Holz können naturbelassen, lasiert oder vorvergraut montiert werden. Durch die Vielzahl von möglichen Hölzern, die Montage in vertikaler oder horizontaler Richtung und die verschiedenen Ausführungen von Schalungen findet sich für jeden Geschmack und jede Herausforderung die perfekte Lösung.

FASSADEN IN HOLZ – ZEIGEN SIE PROFIL!



Verputz



Schiefer



Blech



VORTEILE VON HOLZ

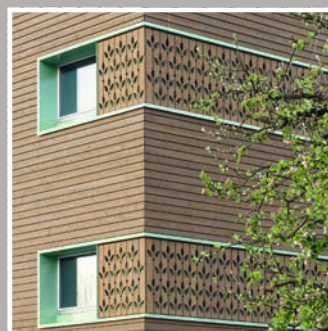
Die Vorteile von Holzfassaden liegen auf der Hand: Holz ist ein natürlicher Werkstoff und bei richtiger Anwendung extrem lange haltbar. Es ist einfach zu bearbeiten und in unzähligen Anwendungen einsetzbar.

SCHALUNG

Die Anordnung der Schalungsbretter an der Fassade spielt eine zentrale Rolle. Wird die Schalung vertikal montiert, kann Regenwasser rascher abfliessen. Zudem beeinflusst die Ausrichtung der Schalung das Gesamtbild des Hauses: während horizontale Schalungen die Breite der Fassade betonen, lassen vertikale Schalungen das Haus höher wirken.

NATURBELASSENE HOLZFASSADEN

Das natürliche Verwittern von unbehandelten Holzfassaden ist ein normaler Vorgang, durch den sich das Holz vor äusseren Einflüssen schützt. Je nach Intensität der Einflüsse erfolgt die farbliche Veränderung verzögert oder relativ schnell. Grosse Vordächer schaffen Abhilfe, könnten jedoch zu ungleichmässigen Verwitterungsbildern an den Fassadenoberflächen führen.



VORVERGRAUTE FASSADEN, LASUREN

Ungleichmässige Verwitterungsbilder können durch vorvergraute Fassaden verhindert werden. Bei dieser Technik kommt vorpatiniertes Holz zum Einsatz, welches mit Lasuren und speziellen Prozessen behandelt wird. So aufbereitet ändert das Holz seine Farbe im Laufe der Zeit kaum mehr. Über viele Jahre erfüllt es höchste Ansprüche an Ästhetik und Langlebigkeit. Eine Dickschichtlasur bietet dem Holz ebenfalls guten Schutz. Sie kommt dann zur Anwendung, wenn besonders ausdrucksstarke Farbkonzepte umgesetzt werden sollen.

SCHUTZ & PFLEGE

Um die Schutzfunktion der Fassade zu erhalten, müssen lasierte Flächen regelmässig kontrolliert werden. Je nach Lasur, Lage des Objektes und der Fassadenausrichtung kann ein Pflegeanstrich nach fünf bis acht Jahren nötig sein. Der optimale Schutz des Holzes beginnt jedoch bereits vor der Montage: nach einer Grundierung erfolgt eine zweifache Behandlung mit Holzschutzlasur.

SANIERUNG

Eine Fassadensanierung mittels einer Holzverkleidung ist eine kostengünstige und nachhaltige Lösung. Das Dämmmaterial lässt sich einfach mit der Holzkonstruktion kombinieren. Zu beachten ist lediglich, dass die äusserste Holzschicht hinterlüftet bleiben soll. So ist die Luftzirkulation gewährleistet und die Holzfassade bestens geschützt.

KOSTEN

Eine Holzfassade ist kostengünstiger als eine Ausführung in Metall, Eternit, Glas oder einem synthetischen Material. Planen Sie ihre Ausführungsvariante frühzeitig und fragen Sie uns. Unsere Architekten und Holzbauspezialisten helfen Ihnen gerne.



«Die Fassade. Ausdruck der inneren Werte Ihres Hauses!»

Verschiedene Verkleidungsvarianten



Glas



Platten



Schindeln

Schindler & Scheibling AG, das ist Ihr Partner für alle Bauprojekte, bei denen Holz eine Rolle spielt. Hier finden Sie viel Kompetenz unter einem Dach: Architekten arbeiten mit Holzbautechnikern, Bauführern und Handwerkern so zusammen, dass jedes Projekt einwandfrei gelingt.

Schindler & Scheibling AG
Aathalstrasse 88
8610 Uster

Telefon 044 944 93 30
Fax 044 944 93 40
info@schindler-scheibling.ch
www.schindler-scheibling.ch



Schindler & Scheibling
Planen und Bauen. Natürlich mit Holz.